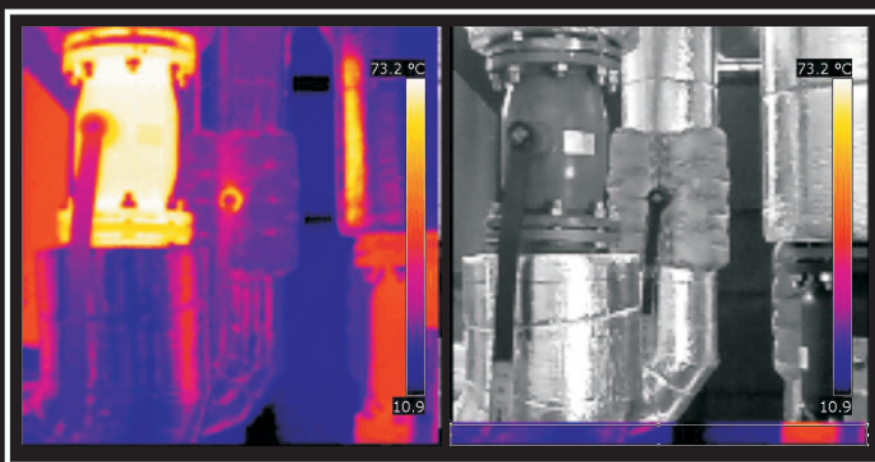


RAPORT TERMOWIZYJNY



Izolacji zaworów ciepłowniczych
przy użyciu materacy izolacyjnych
firmy **IzoTech Service Sp. z o.o.**

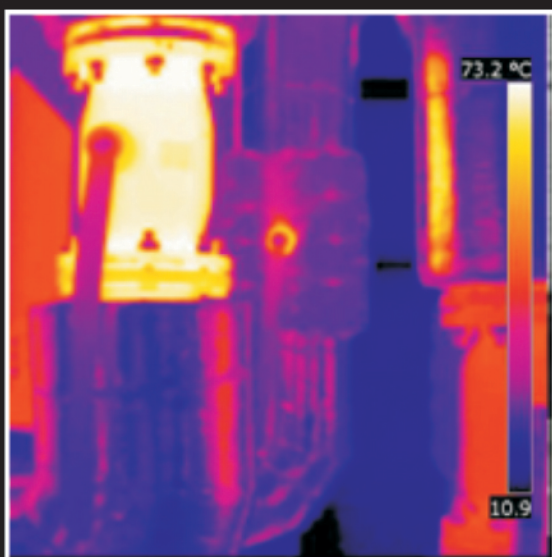
izo Service Sp. z o.o.
Tech



Szanowni Państwo

Serdecznie zapraszamy do zapoznania się z RAPORTEM TERMOWIZYJNYM izolacji zaworów ciepłowniczych przy użyciu materacy, pokrowcy izolacyjnych.

Celem badania była analiza skuteczności izolacji termicznej naszych produktów zainstalowanych na zaworach grzewczych DN 150 na zasilaniu oraz na powrocie instalacji grzewczej.

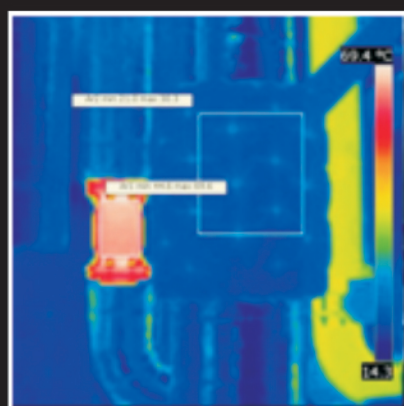
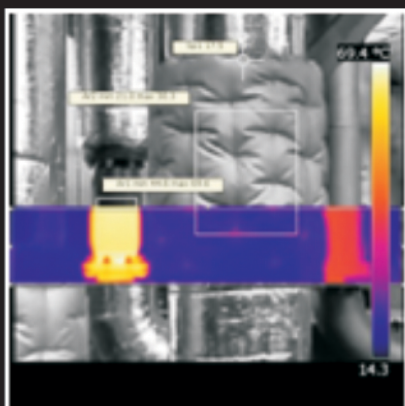


Warunki wewnętrzne pomieszczenia pomiarowego :

- ⊙ Temperatura : 21,5°C
- ⊙ Wilgotność : 28 %

Użyty sprzęt pomiarowy :

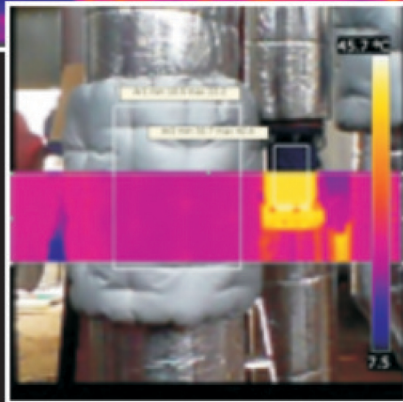
- ⊙ Kamera termowizyjna : FLIR b50, producent FLIR SYSTEMS, nr seryjny 399008140
- ⊙ Zakres temperatur : -20°C do +120°C,
- ⊙ dokładność : +/- 2°C / 2%
- ⊙ Wilgotność : 0-100%, dokładność +/- 3%



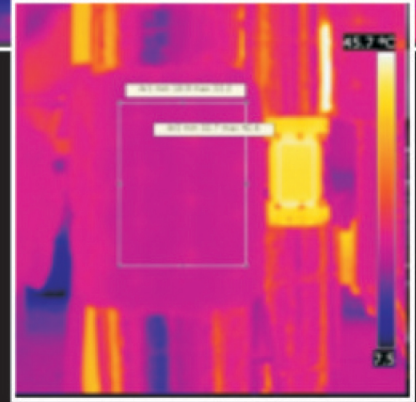
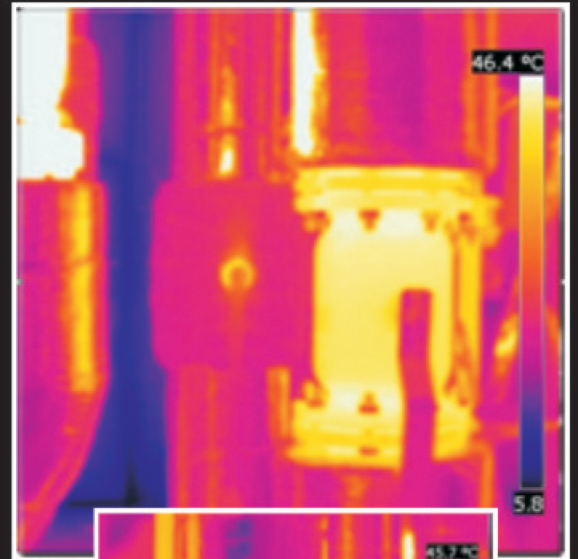
Zastosowane materace izolacyjne :

- ⊙ Tkanina wewnętrzna : Temtex 420PG1
- ⊙ Wypełnienie : Mata z wełny skalnej Paroc Wired Mat 80, grubość 50mm
- ⊙ Tkanina zewnętrzna : Temtex 420SG1



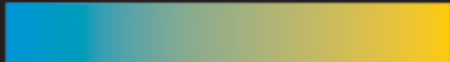
Zawór DN 150 z łatwo zdejmowanym matercem, pokrowcem izolacyjnym na zasilaniu sieci ciepłowniczej po prawej stronie oraz ten sam zawór na zasilaniu bezizolacji po lewej stronie.

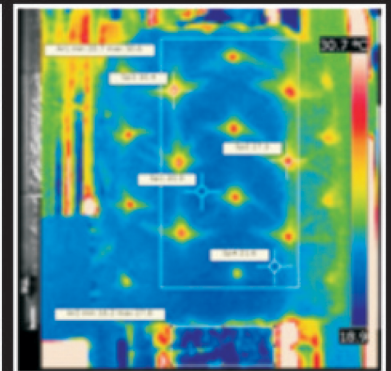
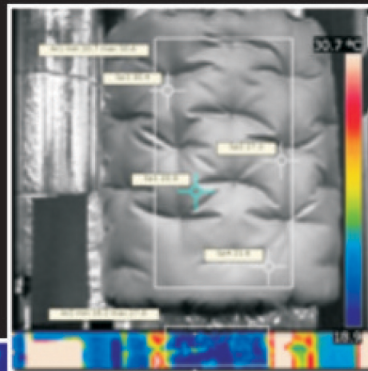


Zawór DN 150 z łatwo zdejmowanym materacem, pokrowcem izolacyjnym na powrocie sieci

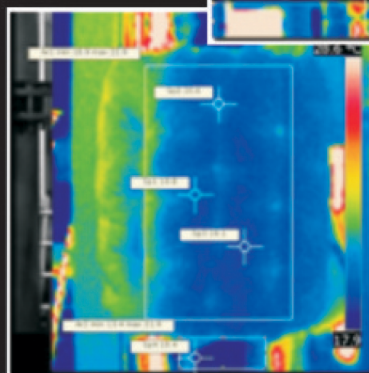


Zawór DN 150 zawór na powrocie bez izolacji.

 Aby izolacja wewnątrz materaca pozostała we właściwym miejscu, pikujemy nasze produkty.
 Poniżej przedstawiamy termogramy na których jest to widoczne.


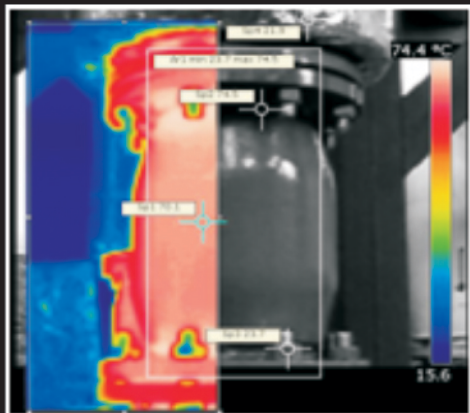


Zawór DN 150 zasilanie

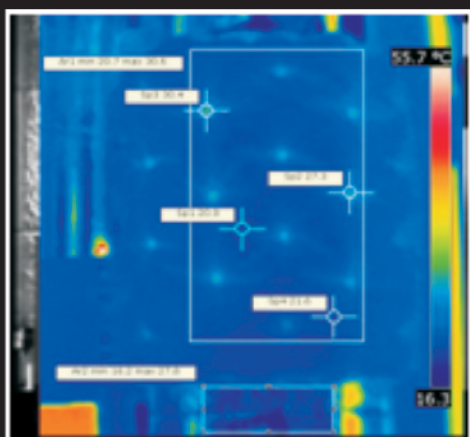
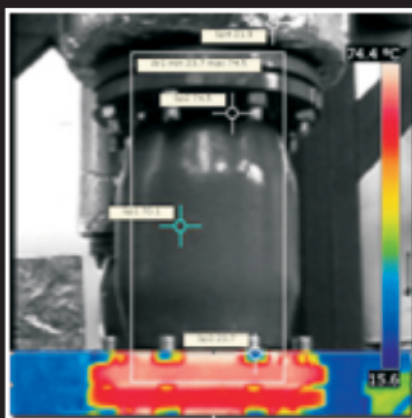


Zawór DN 150 powrót

Nasze materace, pokrowce izolacyjne



skutecznie ograniczają straty ciepła.



Producenci izolacji termicznych są zgodni, iż do izolacji cieplnej armatury zaleca się stosowanie zdejmowanych kapturów. Straty ciepła na elementach armatury są duże nawet przy niskich temperaturach. Brak izolacji na armaturze DN 100 przy 100 °C może powodować prawie takie same straty jak np. kilkanaście metrów rurociągu.

Nasze materace idealnie nadają się do izolacji wszelkiego rodzaju urządzeń o nieregularnych kształtach, elementów armatury, połączeń kotłowniczych itd...

Stanowią alternatywę dla kosztownych obróbek blacharskich.

- ◎ **jeszcze nigdy, izolacja armatury nie była tak prosta**
- ◎ **jeszcze nigdy oszczędzanie nie było takie łatwe**

Oszczędzając energię dbamy o środowisko, a dbając o środowisko troszczymy się o siebie samych.

*Zapraszamy do współpracy.
W przypadku pytań jesteśmy do dyspozycji.*

izo Service Sp. z o.o.
Tech